

EUROPA®



MANUAL DE INSTRUÇÕES E CERTIFICADO DE GARANTIA

PALLADIUM

INTRODUÇÃO

O purificador de água Europa foi desenvolvido para uso doméstico ou aplicação similar, como escritórios e ambientes de trabalho, comércios e indústrias, e destina-se ao uso em água que atenda aos padrões de potabilidade da legislação vigente do Ministério da Saúde, em conformidade com a NBR 16098:2012 - Aparelhos para melhoria da qualidade da água para consumo humano - Requisitos e método de ensaio. Produto certificado pelo IFBQ - Instituto Falcão Bauer da Qualidade, Organismo de Certificação de Produtos acreditado pelo INMETRO.

IMPORTANTE

Antes de instalar seu produto, leia atentamente este manual. A Brasfilter não se responsabiliza por danos de qualquer natureza causados por mão de obra não autorizada. Recomendamos que a instalação e manutenção deste produto sejam realizadas por profissionais da Rede de Assistência Técnica e Autorizadas Europa.

Guarde a nota fiscal de compra do aparelho, pois o atendimento em garantia só é válido mediante sua apresentação ao serviço autorizado Europa.

O número de série/QR code do aparelho será utilizado pelo serviço autorizado Europa caso seu purificador necessite de reparo. O número de série do seu produto é composto por 13 dígitos, sendo que os 6 primeiros informam a data de fabricação (ano, mês e dia), os 3 seguintes indicam o código interno do produto (SKU) e os 4 últimos representam o lote interno. Para facilitar seu atendimento, não retire o adesivo de rastreamento.

Caso o aparelho fique um longo período sem uso, recomenda-se que feche o registro de água e desconecte-o da energia, em caso de purificador de água elétrico.

Os materiais utilizados nas embalagens são recicláveis. Procure separar os materiais e enviá-los ao serviço de coleta seletiva.

Este equipamento não deve ser descartado como lixo doméstico. Para um descarte adequado, entregue-o a um sistema de reciclagem conforme a legislação vigente.

Para descartar seu produto e suas embalagens de forma ambientalmente correta, localize o ponto de recebimento mais próximo no site da ABREE: <http://abree.org.br>.

A ABREE (Associação Brasileira de Reciclagem de Eletrodomésticos e Eletroeletrônicos) é a entidade gestora responsável pela logística reversa dos produtos eletrodomésticos e eletroeletrônicos da Europa, garantindo a destinação final ambientalmente correta. Para mais informações, acesse o QR code e saiba mais sobre a ABREE e o processo de descarte.



A garantia é de 12 meses (3 meses de garantia legal e 9 meses de garantia contratual), conforme especificado no certificado de garantia. Este certificado será anulado e perderá a validade se ocorrer qualquer uma das seguintes circunstâncias:

- Descumprimento das recomendações contidas no manual de instrução;
- Produto danificado em ocorrência de acidentes de transporte, armazenamento ou manuseio inadequado;
- Utilização de componentes e acessórios para instalação ou uso não recomendados pela Europa, em desacordo com as normas técnicas praticadas no país;
- Ficar evidenciado que o produto sofreu uso indevido, modificações, ou ainda consertos por profissional ou entidade não autorizados;
- Defeitos ocasionados por deficiência da instalação hidráulica ou pela companhia de abastecimento de água da rede pública;
- Saturação precoce devido à qualidade de água de abastecimento;
- Remoção e/ou alteração do número de série/QR code, ou da placa de identificação do produto;
- Defeitos decorrentes de causas naturais como enchentes, vendavais ou raios, em caso de purificadores elétricos.

PALLADIUM

CARACTERÍSTICAS	PALLADIUM
• Purificador de água com Sistema Natural de Tratamento de Água (SNTA);	✓
• Filtra e purifica a água potável* por meio de elementos naturais, como dolomita, quartzo e carvão ativado impregnado com prata;	✓
• Fornece água em temperatura natural;	✓
• Possui câmara dupla vertical (Double Box);	✓
• Filtra impurezas sólidas, adsorve o cloro e reduz substâncias químicas, orgânicas e turbidez;	✓
• Remove sabores e odores desagradáveis causados pelo cloro;	✓
• Por meio da dolomita, libera cálcio e magnésio (combinados ou separados);	✓
• Possui sistema de retrolavagem (processo de limpeza dos elementos filtrantes);	✓
• Design moderno e formas arredondadas com saída da retrolavagem em ABS, bica destacável para higienização, manoplas e gabinete em ABS com suporte para copo;	✓
• Instalação suspensa ou sobre balcão;	✓
• Alojamento com opção de posição para a mangueira na parte traseira do produto;	✓
• Composição básica	ABS, carvão ativado impregnado com prata e minerais;

* Definição: água potável - água que atenda ao padrão de potabilidade estabelecido na legislação vigente e que não ofereça riscos à saúde.

INFORMAÇÕES TÉCNICAS PALLADIUM

Informações conforme NBR 16098:2012

INFORMAÇÕES PARA ENSAIOS

PRODUTO	VOLUME INTERNO ENSAIOS EXTRAÍVEIS	VOLUME DE REFERÊNCIA ENSAIOS DE PARTICULADOS	PRESSÃO MÁXIMA	PRESSÃO MÍNIMA
PALLADIUM	0,400 L	6.000 L	300 kPa	50 kPa

PRODUTO	TEMPERATURA MÁXIMA	TEMPERATURA MÍNIMA	VAZÃO MÁX. RECOMENDADA	VAZÃO MÍN. RECOMENDADA
PALLADIUM	50° C	5° C	60 L/h	40 L/h

CLASSIFICAÇÃO (QUANTO AO DESEMPENHO / EFICIÊNCIA)

PRODUTO	RETIÇÃO DE PARTÍCULAS	REDUÇÃO DE CLORO LIVRE	EFICIÊNCIA BACTERIOLÓGICA	VIDA ÚTIL NOMINAL QUANTO À REDUÇÃO DE CLORO	VIDA ÚTIL QUANTO À EFICIÊNCIA BACTERIOLÓGICA
PALLADIUM	CLASSE C ($\geq 5 A < 15$ μm)	COM REDUÇÃO DE CLORO LIVRE	SEM EFICIÊNCIA BACTERIOLÓGICA	6.000 L	*

ESPECIFICAÇÕES TÉCNICAS

PRODUTO	ALTURA	LARGURA	PROFUNDIDADE	PESO
PALLADIUM	245 mm	315 mm	158 mm	2,01 kg

ELEMENTO FILTRANTE PARA REPOSIÇÃO

PRODUTO	DESCRIÇÃO	CÓDIGO
PALLADIUM	CÂMARA DE PURIFICAÇÃO DUPLA	29106

DETALHAMENTO DO PRODUTO

- 1 Bica móvel;
- 2 Manopla de acionamento da retrolavagem;
- 3 Manopla de acionamento da purificação;
- 4 Engate da mangueira do dreno de escoamento da água da retrolavagem;
- 5 Tampa da válvula de retrolavagem.



ACESSÓRIOS QUE ACOMPANHAM O PRODUTO

- 02 (duas) buchas de fixação S6;
- 02 (dois) parafusos;
- 01 (um) registro de entrada c/ E.R. 1/4" e rosca 1/2";
- 01 (um) adaptador cotovelo 90° E.R. (1/4");
- 01 (uma) mangueira com tubo flexível com tubo corrugado (1 metro);
- 01 (uma) canopla;
- 01 (uma) chave multifunção;
- 01 (um) redutor de vazão cônico em PE;

NOTA: Este kit de instalação é fornecido com o produto ou pelo distribuidor autorizado quando o serviço de instalação for contratado.

OUTROS ACESSÓRIOS DISPONÍVEIS:

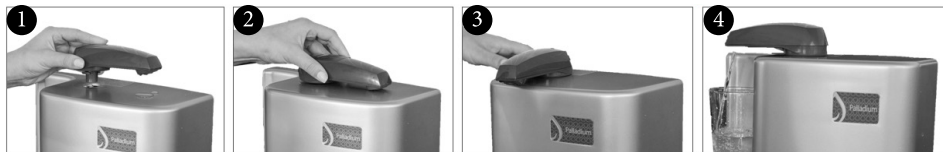
- KIT DE INSTALAÇÃO PARA CONEXÃO 1/2" – Cód. 29942
- CONTÁGUA 6.000 L - Cód. 29514
- REGULADOR DE PRESSÃO COM E.R – Cód. 29325
- REFIL MÓDULO RETENTOR DE BACTÉRIAS – Cód. 29714
- BICA COM MÓDULO RETENTOR DE BACTÉRIAS – Cód. 29000

NOTA: Estes itens não acompanham o produto e podem ser adquiridos nos postos autorizados Europa.

INSTALAÇÃO

Escolha o local para instalação do seu aparelho, considerando a proximidade com ponto de água (torneira ou ponto de filtro) e local apropriado para futura assistência técnica/manutenção ou indicado por pessoal treinado. Evite instalar o purificador em lugares excessivamente quentes, pouco ventilados ou sujeitos aos raios solares, como, por exemplo, próximo a fogões, fogareiros, estufas ou outros aparelhos que irradiem calor. A não observação destas recomendações compromete o funcionamento do aparelho.

INSTALAÇÃO DA BICA



PASSO 1: Com leve pressão, encaixe a bica na parte superior do gabinete com a saída da água voltada para a direita (1);

PASSO 2: Após o encaixe, gire no sentido horário. Esta operação deve ser realizada antes de fixar o purificador na parede (2, 3 e 4).

FIXAÇÃO TRASEIRA (SUSPENSA)

PASSO 1: A parede deve ser perfurada com uma broca de 6 mm em dois pontos, distantes 18,8 cm, conforme o gabarito ao final deste manual;

PASSO 2: Insira as buchas na parede e fixe os dois parafusos;

PASSO 3: Encaixe os alojamentos (1) localizados na parte traseira do produto nos parafusos fixados na parede;

PASSO 4: Verifique se o produto está devidamente fixado e nivelado.

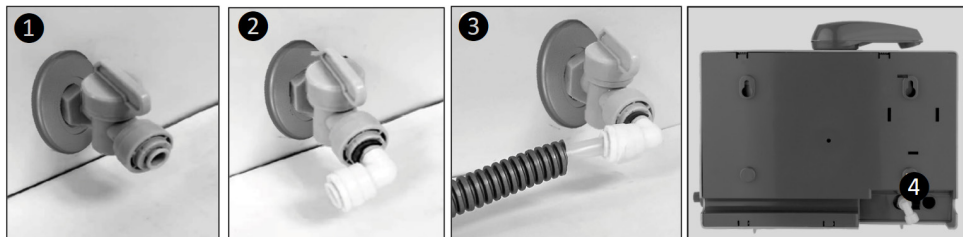


NOTAS:

1. Certifique-se de que o local suporta o peso do aparelho com água, aproximadamente 2,01 kg.

2. Observe que, na parte traseira do produto, existe um alojamento (2) que permite posicionar a mangueira para o lado mais conveniente à instalação (à esquerda, à direita ou para baixo).

INSTALAÇÃO HIDRÁULICA



PASSO 1: Feche o registro de água do ponto de uso;

PASSO 2: Retire o tampão da parede;

PASSO 3: Insira a canopla no registro de entrada com E.R. 1/4" com rosca de 1/2" e rosqueie o conjunto na parede com auxílio de fita teflon (1);

PASSO 4: Conecte o cotovelo 90° E.R. no registro de entrada com E.R. 1/4" com rosca de 1/2" (2);

PASSO 5: Conecte a mangueira flexível no cotovelo 90° E.R. (3);

PASSO 6: Conecte a mangueira flexível na entrada do purificador (4);

PASSO 7: Abra o registro do ponto de uso;

PASSO 8: Gire a manopla na posição natural do seu purificador e despreze 5 (cinco) litros de água.

NOTAS:

1. Se necessário, instale a bucha de redução para transformar a entrada de 1/2" para 3/4" (não acompanha o produto).

2. Em caso de ligação em ponto de torneira é recomendado o uso do kit de instalação 1/2" – 29942. Esse acessório não acompanha o produto e pode ser adquirido nas lojas autorizadas EUROPA.

3. Em locais em que a pressão da água é considerada excessivamente alta (acima de 300 kPa), é necessário o uso de um regulador de pressão (não acompanha o produto e pode ser adquirido nas lojas autorizadas EUROPA).

4. Se a vazão de água de sua residência for alta, utilize o redutor de vazão disponível no kit de instalação, basta inseri-lo na mangueira flexível que será conectada no ponto de uso (3).

FUNCIONAMENTO

Para liberar o fornecimento de água, basta girar a manopla de purificação para a esquerda.

LIMPEZA E MANUTENÇÃO

A rede nacional de Assistência Técnica e de Autorizadas Europa possui mão de obra especializada para manutenção dos purificadores de água e de todas as peças de reposição. Despesas com mão de obra e com materiais que não acompanham o produto serão de inteira responsabilidade do comprador.

Para maior comodidade do cliente, os distribuidores Europa oferecem serviços em domicílio. Neste caso, basta solicitar a visita da Assistência Técnica através de qualquer um dos telefones listados ao final deste manual ou acesse www.europa.com.br. Para isso, será cobrada uma taxa de visita, mesmo durante a vigência da garantia. Caso o cliente não queira pagar a taxa de visita, basta levar o produto até a Assistência Técnica mais próxima.

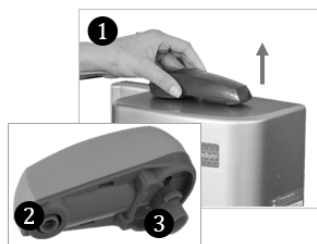
CUIDADOS EXTERNOS

Use apenas um pano umedecido com água e detergente neutro para a limpeza externa do produto. Não utilize palhas de aço, removedores ou solventes. Estes materiais podem prejudicar a aparência do produto. NUNCA lave ou molhe o produto com jatos de água ou mangueira.

HIGIENIZAÇÃO DA BICA

PASSO 1: Gire a bica no sentido anti-horário até que a saída de água esteja voltada para a direita e puxe-a com força moderada (1).

PASSO 2: A bica removível do aparelho deve ser higienizada com uma solução de hipoclorito de sódio (proporção de 1:1, ou seja, para cada 100 ml de cloro, adicionar 100 ml de água). Com o auxílio de uma haste flexível umedecida com a solução, realize a limpeza em movimentos circulares da entrada (3) e saída (2) de água da bica. Este procedimento deve ser repetido por três vezes;



PASSO 3: Deixe a bica em repouso por, no mínimo, 30 minutos;

PASSO 4: Recoloque a bica em sua posição original conforme item de "Instalação da Bica";

PASSO 5: Descarte 5 (cinco) litros de água antes de usar a água para consumo.

NOTA: Faça a higienização quinzenalmente.

DURABILIDADE

Para que o purificador de água EUROPA continue a oferecer água da mais alta qualidade, é de fundamental importância que os seus elementos filtrantes sejam substituídos, conforme mencionado a seguir:

ELEMENTO FILTRANTE: CÂMARA

A câmara deve ser substituída a cada 6 mil litros de água ou a cada 2 (dois) anos, o que ocorrer primeiro. Se o consumo for baixo ou intermitente (menos de 4 litros por dia), prevalece o prazo de dois anos. Esses dados podem variar conforme a qualidade da água utilizada. Todos os materiais do refil que entram em contato com a água são atóxicos.

ACESSÓRIO: BICA COM MÓDULO RETENTOR DE BACTÉRIAS (MRB)

O funcionamento do Módulo Retentor de Bactérias está condicionado à vazão e pressão hidráulica da rede de água, sendo que a pressão mínima exigida para o bom funcionamento dos aparelhos com módulo é de 70 kPa/0,7 kgf/cm² ou caixa d'água com 7 metros de altura do ponto de instalação. Pressões ou alturas de caixa d'água inferiores poderão restringir sua performance.

O refil deverá ser substituído, conforme tabela abaixo, ou mesmo sem atingir os limites de vida útil, caso o Módulo Retentor de Bactérias (MRB) sofra saturação precoce em função da qualidade da água que abastece o produto, ocasionando mau cheiro ou gosto desagradável na água.

TABELA PARA USO DO MRB		
CONDIÇÕES	BOM	ÓTIMO
Altura da caixa d'água	7 a 10 m	Acima de 10 m
Pressão kgf/cm ²	0,7 a 1,0 kgf/cm ²	Acima de 1,0 kgf/cm ²
Pressão kPa	70 a 100 kPa	Acima de 100 kPa
Vida útil em litros (média)	Aproxim. 1080 L	Aprox. 1200 L
Os dados da tabela acima podem variar de acordo com a qualidade da água que abastece o produto. Obs: Cada 1 metro de altura da caixa d'água representa 10 kPa na pressão.		

MANGUEIRAS DE ALIMENTAÇÃO

O conjunto de mangueiras de alimentação e demais mangueiras internas do produto são fornecidos com o aparelho e DEVEM ser substituídos a cada 2 (dois) anos. Caso sejam constatadas quaisquer avarias no conjunto de alimentação do produto ou demais mangueiras antes deste prazo, o conjunto deve ser substituído e as mangueiras antigas não devem ser reutilizadas.

O tubo corrugado que acompanha a mangueira de alimentação do aparelho tem como função proteger a mangueira contra a degradação resultante da exposição aos raios UV, produtos químicos ou mesmo arestas cortantes e NUNCA deve ser removido.

SUBSTITUIÇÃO DO REFIL - CÂMARA

Para substituição do elemento filtrante entre em contato com a rede de assistência técnica e autorizados Europa.

ACESSÓRIO: SUBSTITUIÇÃO DO MÓDULO RETENTOR DE BACTÉRIAS

PASSO 1: Usando uma chave ou moeda na fenda traseira (1) da bica, retire a capa (2);

PASSO 2: Retire a trava (3) deslizando-a para o lado;

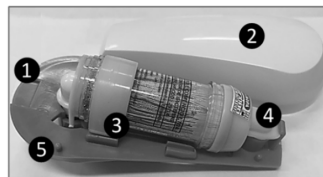
PASSO 3: Puxe a bica (4) com força moderada, até que o refil se desprenda da bica.

PASSO 4: Substitua o Módulo pressionando-o contra a bica.

PASSO 5: Insira a trava (3);

PASSO 6: Posicione a capa (2) nos 4 pinos (5) da bica e encaixe-a.

PASSO 7: Instale a bica montada no seu aparelho.



RETROLAVAGEM

Para que a câmara de seu purificador mantenha a sua eficácia, faça a retrolavagem (processo de limpeza do sistema), uma vez por semana. Para isso:

PASSO 1: Mantenha fechadas as manoplas de purificação (3) e retrolavagem (2);

PASSO 2: Antes de retirar a tampa da saída (5), recomendamos posicionar um recipiente embaixo da saída da retrolavagem (4). Em locais com boa pressão é possível que ao retirar a tampa (5) ocorra um "esguicho" ao liberar a pressão;

PASSO 3: Desenrosque o pino baioneta (5) da saída (4), girando-o ¼" de volta e puxe-o;

PASSO 4: Encaixe este pino (5) na saída de água da bica (1), girando-o ¼" de volta;

PASSO 5: Abra a manopla de retrolavagem (2) e deixe escorrer a água por 5 minutos;

PASSO 6: Feche a manopla de retrolavagem (2), retire o pino (5) da saída da bica (1) e recoloque-o a saída do dreno da retrolavagem (4);

PASSO 7: Terminado este procedimento, descarte aproximadamente 2 copos de água (+/- 400 ml) acionando o registro de purificação (3), para eliminar eventuais resíduos.



NOTA: NUNCA acione a manopla da retrolavagem (2) com o pino baioneta (5) impedindo a saída da água (1).

RECOMENDAÇÕES IMPORTANTES

Caso deseje usar água de poços artesianos ou caseiros, é importante possuir um laudo que comprove a indicação de que a água atende aos padrões de potabilidade da legislação vigente do Ministério da Saúde. Fora destas condições, não há garantia do cumprimento das especificações informadas neste manual, e o produto pode não apresentar o funcionamento adequado. A Brasfilter se isenta de quaisquer responsabilidades quando o produto for utilizado fora das condições informadas neste manual.

Após 24 horas sem uso do seu Purificador Europa, despreze cerca de 2 copos de 200 ml de água. Caso o aparelho não seja utilizado por mais de 4 dias, despreze os 2 primeiros litros de água.

Não existem restrições para o uso deste aparelho, mesmo quando usado por pessoas (incluindo crianças) com capacidades físicas, sensoriais ou mentais reduzidas. As crianças devem ser orientadas e acompanhadas para garantir que não utilizem o aparelho de forma inapropriada.

Módulo Retentor de Bactérias atua na retenção de coliformes totais, coliformes fecais como *Escherichia coli*, bactérias patogênicas e protozoários, que possam estar presentes na água e cujas dimensões são superiores a 0,3 µm. Este acessório é opcional e pode ser acoplado ao seu aparelho. Disponível para compra nas lojas autorizadas Europa ou em www.europa.com.br.

O uso de peças similares (não originais) na manutenção do purificador, como câmaras, Módulo Retentor de Bactérias ou outros componentes, podem trazer grandes riscos à saúde e a segurança do usuário, uma vez que é muito difícil saber a procedência e a qualidade do material utilizado em sua fabricação, além do risco de comprometer o funcionamento do purificador.

A Brasfilter Ind. e Com. Ltda. reserva-se o direito de alterar características gerais, técnicas e estéticas de seus produtos, sem aviso prévio.

ATENÇÃO: Diante de eventuais irregularidades no funcionamento do produto, feche o registro de água e ligue para o Serviço de Assistência Técnica EUROPA.

SOLUÇÕES DE PROBLEMAS

Caso seu purificador apresente algum problema de funcionamento, antes de ligar para o Serviço Autorizado, verifique na tabela a seguir se a causa da falha não é simples de ser resolvida sem a necessidade de aguardar um técnico.

PROBLEMA	CAUSA PROVÁVEL	SOLUÇÃO
Não sai água	Registro fechado	Abra totalmente o registro geral de água
	Falta de água	Aguarde o fornecimento de água se normalizar
	Mangueira obstruída	Verifique se a mangueira de fornecimento de água está dobrada

PROBLEMA	CAUSA PROVÁVEL	SOLUÇÃO
Não sai água	Câmaras de purificação e/ou módulo HF saturados	Substituir câmara de purificação e/ou módulo HF
A água sai com jato fraco	Pressão baixa	Abra totalmente o registro de água Verifique se a mangueira de fornecimento de água está dobrada
	Elementos filtrantes saturados	Substituir elementos filtrantes
A água não para de sair ou pingando pela bica	Manopla da purificação aberta ou parcialmente fechada	Feché totalmente a manopla de purificação
Água com odor ou sabor	O aparelho não foi usado por mais de 4 dias	Descarte aproximadamente 2 litros de água do purificador, antes de utilizar o purificador
	Elementos filtrantes saturados	Substituir elementos filtrantes

SERVIÇO DE ASSISTÊNCIA TÉCNICA

Se necessitar de serviços, informações ou tiver algum problema, visite a página da Europa em: www.europa.com.br e busque a assistência técnica autorizada mais próxima de você. Se preferir consultar por telefone, ou no caso de dúvidas ou sugestões, ligue para o nosso atendimento:

Grande São Paulo: (11) 3017 8400

Demais Localidades: 0800 13 14 13

Whatsapp: (11) 96074 0681

Nosso horário de atendimento é de segunda a sexta-feira, das 8h às 17h30, exceto feriados.

CERTIFICADO DE GARANTIA

Certificado nº _____ Nota Fiscal nº _____ Data _____

Distribuidor _____



A Brasfilter Indústria e Comércio Ltda. oferece garantia de 12 meses (3 meses de garantia legal e 9 meses de garantia contratual) contra defeitos técnicos de fabricação, a partir da data de compra. Esta garantia não se aplica aos elementos filtrantes (câmara e MRB), que têm garantia de 3 meses (garantia legal). Para a validade da garantia, é necessário apresentar a Nota Fiscal ou Pedido devidamente preenchido e o Certificado de Garantia compatível com o número do Código de barras/QR code. A garantia será considerada nula em caso de: uso em desacordo com o manual de instruções, danos causados por acidentes ou agentes da natureza, sinais de violação ou reparo por pessoas ou profissionais não autorizados.

Fabricante:

BRASFILTER INDÚSTRIA E COMÉRCIO LTDA.

Rua Isabel Spina Perella, 469 • Ponte Grande • Guarulhos/SP • Cep 07031-040 • CNPJ 53.437406/0001-00

ATENDIMENTO AO CLIENTE: Dúvidas, sugestões ou reclamações, ligue:

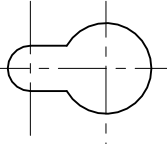
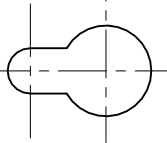
(11) 3017 8400 (Grande São Paulo) • 0800 131413 (Demais Localidades) • (11) 96074 0681 (Whatsapp)
europa.com.br

Nenhuma parte deste manual pode ser reproduzida, armazenada ou transmitida de qualquer forma ou por qualquer meio, seja eletrônico, mecânico, fotocópia, gravação ou outro, sem a permissão prévia por escrito do fabricante. Publicado conforme a Convenção de Berna e a Convenção Universal sobre Direitos Autorais.

18,8cm

Gabarito de Furação

PALLADIUM / PALLADIUM SMART



EUROPA[®]