



MANUAL DE INSTRUÇÕES E CERTIFICADO DE GARANTIA

DA VINCI
DA VINCI HF*
(* Hollow Fibre - Membrana Fibra Oca)

INTRODUÇÃO

O purificador de água Europa foi desenvolvido para uso doméstico ou aplicação similar como escritórios e ambientes de trabalho em comércio e indústrias e destina-se ao uso em água que atenda aos padrões de potabilidade da legislação vigente do Ministério da Saúde e está em conformidade com a NBR 16098:2012 - Aparelhos para melhoria da qualidade da água para consumo humano - Requisitos e métodos de ensaio e ABNT NM 60335 - 1:2010 - Segurança de aparelhos eletrodomésticos e similares - Parte 1: Requisitos Gerais. Produto certificado pelo IFBQ - Instituto Falcão Bauer da Qualidade, Organismo de Certificação de Produtos acreditado pelo INMETRO.

IMPORTANTE

Antes de instalar seu produto, leia atentamente este manual. A Brasfilter não se responsabiliza por danos de qualquer natureza causados por mão de obra não autorizada. Recomendamos que a instalação e manutenção deste produto sejam realizadas por profissionais da Rede de Assistência Técnica e Autorizadas Europa.

Guarde a nota fiscal de compra do aparelho, pois o atendimento em garantia só é válido mediante sua apresentação ao serviço autorizado Europa.

O número de série/QR code do aparelho será utilizado pelo serviço autorizado Europa caso seu purificador necessite de reparo. O número de série do seu produto é composto por 13 dígitos, sendo que os 6 primeiros informam a data de fabricação (ano, mês e dia), os 3 seguintes indicam o código interno do produto (SKU) e os 4 últimos representam o lote interno. Para facilitar seu atendimento, não retire o adesivo de rastreamento.

Caso o aparelho fique um longo período sem uso, recomenda-se que feche o registro de água e desconecte-o da energia, em caso de purificador de água elétrico.

Os materiais utilizados nas embalagens são recicláveis. Procure separar os materiais e enviá-los ao serviço de coleta seletiva.

Este equipamento não deve ser descartado como lixo doméstico. Para um descarte adequado, entregue-o a um sistema de reciclagem conforme a legislação vigente.

Para descartar seu produto e suas embalagens de forma ambientalmente correta, localize o ponto de recebimento mais próximo no site da ABREE: <http://abree.org.br>.

A ABREE (Associação Brasileira de Reciclagem de Eletrodomésticos e Eletroeletrônicos) é a entidade gestora responsável pela logística reversa dos produtos eletrodomésticos e eletroeletrônicos da Europa, garantindo a destinação final ambientalmente correta. Para mais informações, acesse o QR code e saiba mais sobre a ABREE e o processo de descarte.



A garantia é de 12 meses (3 meses de garantia legal e 9 meses de garantia contratual), conforme especificado no certificado de garantia. Este certificado será anulado e perderá a validade se ocorrer

qualquer uma das seguintes circunstâncias:

- Descumprimento das recomendações contidas no manual de instrução;
- Produto danificado em ocorrência de acidentes de transporte, armazenamento ou manuseio inadequado;
- Utilização de componentes e acessórios para instalação ou uso não recomendados pela Europa, em desacordo com as normas técnicas praticadas no país;
- Ficar evidenciado que o produto sofreu uso indevido, modificações, ou ainda consertos por profissional ou entidade não autorizados;
- Defeitos ocasionados por deficiência da instalação hidráulica ou pela companhia de abastecimento de água da rede pública;
- Saturação precoce devido à qualidade de água de abastecimento;
- Remoção e/ou alteração do número de série/QR code, ou da placa de identificação do produto;
- Defeitos decorrentes de causas naturais como enchentes, vendavais ou raios, em caso de purificadores elétricos.

DA VINCI / DA VINCI HF

CARACTERÍSTICAS	DA VINCI	DA VINCI HF
• Purificador e refrigerador de água com Sistema Natural de Tratamento de Água (SNTA);	✓	✓
• Filtra e purifica a água potável* por meio de elementos naturais, como dolomita, quartzo, carvão ativado impregnado com prata;	✓	✓
• Filtra impurezas sólidas, adsorve o cloro e reduz substâncias químicas, orgânicas e turbidez;	✓	✓
• Remove sabores e odores desagradáveis causados pelo cloro;	✓	✓
• Por meio da dolomita, libera cálcio e magnésio (combinados ou separados);	✓	✓
• Possui câmara vertical para filtragem e purificação, substituível pelo próprio usuário;	✓	✓
• Design moderno e arrojado, contando com suporte base para o copo;	✓	✓
• Módulo Retentor de Bactérias atua na retenção de coliformes totais, coliformes fecais como Escherichia coli, bactérias patogênicas e protozoários, que possam estar presentes na água e cujas dimensões são superiores a 0,3 µm.	X	✓
• Bica telescópica em ABS, projetada para possibilitar o uso de recipientes maiores e destacável para higienização;	✓	✓
• Exclusivo seletor de funções: o acionamento e a seleção de temperaturas agora são feitos por meio de um único comando;	✓	✓
• Painel em ABS nas cores branco, preto ou prata;	✓	✓

CARACTERÍSTICAS	DA VINCI ICE	DA VINCI ICE HF
• Porta removível, que possibilita a troca da câmara pelo próprio usuário.	✓	✓
• Cuba removível que permite a remoção do acúmulo de água e uma melhor higienização;	✓	✓
Composição básica	ABS, carvão ativado impregnado com prata e minerais	ABS, membrana de fibra oca, carvão ativado impregnado com prata e minerais

* Definição: água potável - água que atenda ao padrão de potabilidade estabelecido na legislação vigente e que não ofereça riscos à saúde.

INFORMAÇÕES TÉCNICAS DA VINCI E DA VINCI HF

Informações conforme NBR 16098:2012

INFORMAÇÕES PARA ENSAIOS

PRODUTO	VOLUME INTERNO ENSAIOS EXTRAÍVEIS	VOLUME DE REFERÊNCIA ENSAIOS DE PARTICULADOS	PRESSÃO MÁXIMA	PRESSÃO MÍNIMA
DA VINCI	0,230 L	3.000 L	300 kPa	50 kPa
DA VINCI HF	0,290 L	3.000 L	300 kPa	70 kPa

PRODUTO	TEMPERATURA MÁXIMA	TEMPERATURA MÍNIMA	VAZÃO MÁX. RECOMENDADA
DA VINCI	50° C	5° C	40 L/h
DA VINCI HF	50° C	5° C	40 L/h

CLASSIFICAÇÃO (QUANTO AO DESEMPENHO / EFICIÊNCIA)

PRODUTO	RETIÇÃO DE PARTÍCULAS	REDUÇÃO DE CLORO LIVRE	EFICIÊNCIA BACTERIOLÓGICA	VIDA ÚTIL NOMINAL QUANTO À REDUÇÃO DE CLORO	VIDA ÚTIL QUANTO À EFICIÊNCIA BACTERIOLÓGICA
DA VINCI	CLASSE C ($\geq 5 A < 15 \mu\text{m}$)	COM REDUÇÃO DE CLORO LIVRE	SEM EFICIÊNCIA BACTERIOLÓGICA	3.000 L	*
DA VINCI HF	CLASSE A ($\geq 0,5 A < 1 \mu\text{m}$)		COM EFICIÊNCIA BACTERIOLÓGICA		VIDE TABELA PARA USO DO MRB

ESPECIFICAÇÕES TÉCNICAS

PRODUTO	ALTURA	CÓDIGO	PROFUNDIDADE	PESO
DA VINCI	330 mm	265 mm	135 mm	2,12 kg
DA VINCI HF				2,25 kg

ELEMENTO FILTRANTE PARA REPOSIÇÃO

PRODUTO	DESCRIÇÃO	CÓDIGO
DA VINCI	CÂMARA DE PURIFICAÇÃO	29904
DA VINCI HF	CÂMARA DE PURIFICAÇÃO	29904
	MÓDULO RETENTOR DE BACTÉRIAS – 180°	29713

TABELA PARA USO DO MRB

CONDIÇÕES	BOM	ÓTIMO
ALTURA DA CAIXA D'ÁGUA	7 A 10 m	ACIMA DE 10 m
PRESSÃO kgf/cm ²	0,7 a 1,0 kgf/cm ²	ACIMA DE 1,0 kgf/cm ²
PRESSÃO kPa	70 a 100 kPa	ACIMA DE 100 kPa
VIDA ÚTIL EM LITROS (MÉDIA)	APROX. 1.080 L	APROX. 1.200 L

Os dados da tabela acima podem variar de acordo com a qualidade da água que abastece o produto.

Obs.: Cada 1 metro de altura da caixa d'água representa 10 kPa na pressão.

DETALHAMENTO DO PRODUTO

- 1 Bica telescópica
- 2 Porta do painel
- 3 Grade
- 4 Cuba
- 5 Seletor de funções



ACESSÓRIOS QUE ACOMPANHAM O PRODUTO

- 02 (duas) buchas de fixação S6;
- 02 (dois) parafusos;
- 01 (um) registro de entrada c/ E.R. 1/4" e rosca 1/2";
- 01 (um) adaptador cotovelo 90° E.R. (1/4");
- 01 (uma) mangueira com tubo flexível com tubo corrugado (1 metro);
- 01 (uma) canopla;
- 01 (uma) chave multifunção;
- 01 (um) redutor de vazão cônico em PE.

NOTA: Este kit de instalação é fornecido com o produto ou pelo distribuidor autorizado quando o serviço de instalação for contratado.

OUTROS ACESSÓRIOS DISPONÍVEIS:

- REGULADOR DE PRESSÃO COM E.R. - Cód. 29325
- CONTÁGUA PRATA 3.000 L – Cód. 29513
- KIT DE INSTALAÇÃO 1/2 " – Cód. 29942

NOTA: Estes itens não acompanham o produto e podem ser adquiridos nas lojas autorizadas Europa.

INSTALAÇÃO

Escolha o local para instalação do seu aparelho levando em conta a proximidade com pontos de água (torneira ou ponto de filtro), rede elétrica e local apropriado a uma futura assistência técnica/manutenção ou em um local indicado por pessoal treinado.

Evite instalar o purificador em lugares excessivamente quentes, pouco ventilados ou sujeitos aos raios solares, como, por exemplo, próximo a fogões, fogareiros, estufas ou outros aparelhos que irradie calor. A não observação destas recomendações compromete o funcionamento do aparelho.

Se a água que chega ao ponto de instalação for turva/barrenta, os elementos filtrantes do seu purificador de água podem saturar em menor período de tempo. A consequência é a troca constante da câmara do seu produto. Por isso, a Brasfilter desenvolveu o Filtro de Entrada, que retém o excesso de sólidos na água (provocado também por canos enferrujados). Este item não acompanha o produto e pode ser adquirido nas lojas autorizadas Europa.

TRANSFORME SEU DA VINCI NATURAL EM DA VINCI ICE!

Você sabia que é possível transformar o seu Da Vinci SNTA / Da Vinci SNTA HF em um produto que oferece água gelada? Com o único purificador modular do mercado, isso pode acontecer!

A linha Da Vinci permite que o módulo que refrigera a água (onde fica o compressor e o reservatório)

seja comprado e instalado separadamente do painel que libera/fornece a água.

Então, para consumir água gelada no seu Europa Da Vinci SNTA, basta comprar o módulo de refrigeração, escolher um bom local e agendar a instalação.

Procure o Distribuidor Europa mais próximo de você para fazer um orçamento. Mais comodidade e flexibilidade!

FIXAÇÃO TRASEIRA (SUSPENSÃO)

PASSO 1: A parede deve ser perfurada com uma broca de 6 mm em dois pontos distantes com 18,8 cm, conforme gabarito anexo na última folha do seu manual.

PASSO 2: Insira as buchas na parede e fixe os dois parafusos.

PASSO 3: Encaixe os alojamentos (1) localizados na parte traseira do produto nos parafusos fixados na parede.

PASSO 4: Verifique se o produto está devidamente fixado e nivelado.

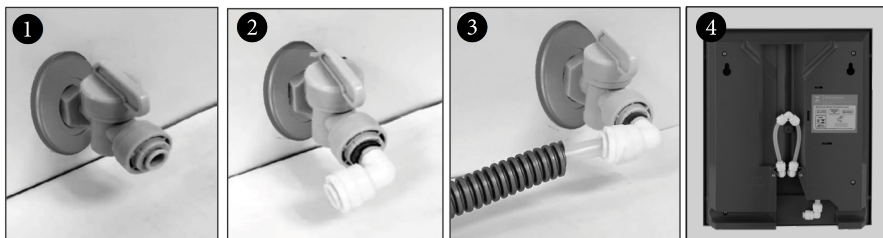


NOTAS:

1. Certifique-se que o local suporta o peso do aparelho com água: aproximadamente 2,12 kg (Da Vinci) e 2,25 kg (Da Vinci HF).

2. Observe que, na parte traseira do produto, existe um alojamento (2) que permite posicionar a mangueira para o lado mais conveniente à instalação (à esquerda, à direita ou para baixo).

INSTALAÇÃO HIDRÁULICA



PASSO 1: Feche o registro de água no ponto de uso;

PASSO 2: Retire o tampão da parede;

PASSO 3: Insira a canopla no registro de entrada com E.R. 1/4" com rosca de 1/2" e rosqueie o conjunto na parede com auxílio de fita teflon (1);

PASSO 4: Conecte o cotovelo 90° E.R. no registro de entrada com E.R. 1/4" com rosca de 1/2" (2);

PASSO 5: Conecte a mangueira flexível no cotovelo 90° E.R. (3);

PASSO 6: Conecte a mangueira flexível na entrada do purificador (4);

PASSO 7: Abra o registro do ponto de uso;

PASSO 8: Gire a manopla na posição natural do seu purificador e despreze 5 (cinco) litros de água.

NOTAS:

1. Se necessário, instale a bucha de redução para transformar a entrada de 1/2" para 3/4" (não acompanha o produto).

2. Em caso de ligação em ponto de torneira é recomendado o uso do kit de instalação 1/2" – 29942. Esse acessório não acompanha o produto e pode ser adquirido nas lojas autorizadas Europa.

3. Em locais em que a pressão da água é considerada excessivamente alta (acima de 300 kPa), é necessário o uso de um regulador de pressão (não acompanha o produto e pode ser adquirido nas lojas autorizadas EUROPA).

4. Se a vazão de água de sua residência for alta, utilize o redutor de vazão disponível no kit de instalação, basta inseri-lo na mangueira flexível que será conectada no ponto de uso (3).

FUNCIONAMENTO DO PURIFICADOR

Para liberar o fornecimento de água, gire o seletor de funções até a posição "NATURAL" indicada na etiqueta. Para abastecer recipientes maiores, tais como jarras, puxe a bica de água até a posição mais adequada ao abastecimento antes de liberar o fornecimento de água.

LIMPEZA E MANUTENÇÃO

A rede nacional de Assistência Técnica e de Autorizadas Europa possui mão de obra especializada para manutenção dos purificadores de água e de todas as peças de reposição. Despesas com mão de obra e com materiais que não acompanham o produto serão de inteira responsabilidade do comprador.

Para maior comodidade do cliente, os distribuidores Europa oferecem serviços em domicílio. Neste caso, basta solicitar a visita da Assistência Técnica através de qualquer um dos telefones listados ao final deste manual ou acesse www.europa.com.br. Para isso, será cobrada uma taxa de visita, mesmo durante a vigência da garantia. Caso o cliente não queira pagar a taxa de visita, basta levar o produto até

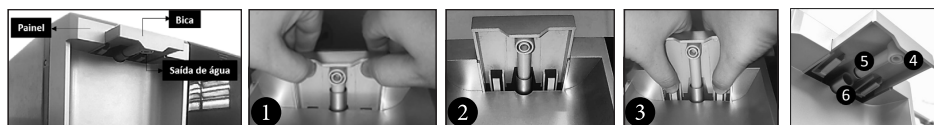
a Assistência Técnica mais próxima.

CUIDADOS EXTERNOS

Use apenas um pano umedecido com água e detergente neutro para limpeza externa do produto. Não utilize palhas de aço, removedores ou solventes. Estes materiais podem prejudicar a aparência do produto. NUNCA lave ou molhe o produto com jatos de água ou mangueira.

Todos os produtos da linha Da Vinci possuem uma cuba removível para o escoamento residual. Esta peça deve ser esvaziada e limpa sempre que necessário.

HIGIENIZAÇÃO DA BICA TELESCÓPICA



PASSO 1: Segurando o conjunto, puxe a bica (1) até que as travas estejam visíveis (2);

PASSO 2: Pressione as duas travas (3) simultaneamente e puxe a bica até que seja removida do painel;

PASSO 3: A bica removível do aparelho deve ser higienizada com uma solução de hipoclorito de sódio (proporção de 1:1, ou seja, para cada 100 ml de cloro, adicionar 100 ml de água). Com o auxílio de uma haste flexível umedecida com a solução, realizar a limpeza em movimentos circulares da entrada (5), saída da água da bica (4) e do interior do prolongador no painel (6). Este procedimento deve ser repetido por três vezes;

PASSO 4: Deixe a bica submersa na solução por, no mínimo, 30 minutos, após esse período, lave-a com água corrente;

PASSO 5: Após secar o produto, recoloque a bica em sua posição original, encaixando-a no alojamento e empurrando-a contra o painel;

PASSO 6: Descarte 5 (cinco) litros de água na posição natural antes de usar a água para consumo.

NOTA: Faça a higienização quinzenalmente.

DURABILIDADE

Para que o purificador de água Europa continue a oferecer água da mais alta qualidade, é de fundamental importância que os seus elementos filtrantes sejam substituídos, conforme mencionado a seguir:

ELEMENTO FILTRANTE

A câmara deve ser substituída a cada 3 mil litros de água ou anualmente, o que ocorrer primeiro. Se o consumo for baixo ou intermitente (menos de 4 litros por dia), prevalece o prazo de um ano. Esses dados podem variar conforme a qualidade da água utilizada. Todos os materiais do refil que entram em contato com a água são atóxicos.

MÓDULO RETENTOR DE BACTÉRIAS (MRB) - 180°

O funcionamento do Módulo Retentor de Bactérias está condicionado à vazão e pressão hidráulica da rede de água, sendo que a pressão mínima exigida para o bom funcionamento dos aparelhos com módulo é de 70 kPa ou caixa d'água com 7 metros de altura do ponto de instalação. Pressões ou alturas de caixa d'água inferiores poderão restringir sua performance.

O Refil deverá ser substituído, conforme Tabela para Uso do MRB (pág. 5), ou mesmo sem atingir os limites de vida útil, caso a MRB sofra saturação precoce em função da qualidade da água que abastece o produto, ocasionando mau cheiro ou gosto desagradável na água.

MANGUEIRAS DE ALIMENTAÇÃO

O conjunto de mangueiras de alimentação e demais mangueiras internas do produto são fornecidos com o aparelho e DEVEM ser substituídos a cada 2 (dois) anos. Caso sejam constatadas quaisquer avarias no conjunto de alimentação do produto ou demais mangueiras, antes deste prazo, o conjunto deve ser substituído e as mangueiras antigas não devem ser reutilizadas.

O tubo corrugado que acompanha a mangueira de alimentação do aparelho tem como função proteger a mangueira contra a degradação resultante da exposição aos raios UV, produtos químicos ou mesmo arestas cortantes e NUNCA deve ser removido.

SUBSTITUIÇÃO DOS ELEMENTOS FILTRANTES

PASSO 1: Feche o registro de água no ponto de uso;

PASSO 2: Mantenha o seletor de funções na posição "FECHADO" (1);

PASSO 3: Retire a tampa (2) deslocando-a para cima até liberar as travas inferiores (3);

PASSO 4: Puxe a câmara (4) o suficiente para retirá-la das travas (6);

PASSO 5: Suspenda com força moderada até que câmara se desprenda do seu alojamento (7);

PASSO 6: Utilizando uma chave que acompanha o produto, desaperte e solte a porca de conexão da



mangueira (5) com a câmara;

PASSO 7: Para instalar a nova câmara, conecte-a por meio da porca da conexão (5) inicialmente apertando-a manualmente, usando a chave apenas para travamento final;

PASSO 8: Encaixe a câmara primeiramente entre as garras de fixação (6);

PASSO 9: Pressione para baixo com força moderada até que câmara assente perfeitamente em seu alojamento (7);

PASSO 10: Ligue o registro de água no ponto de uso e verifique se a substituição foi executada corretamente;

PASSO 11: Recoloque a tampa (2);

PASSO 12: Gire a manopla na posição natural e despreze 5 litros de água.

SUBSTITUIÇÃO DO MÓDULO RETENTOR DE BACTÉRIAS (MRB) 180°

Para substituição do MRB 180°, basta seguir o procedimento abaixo:

PASSO 1: Feche o registro de água no ponto de uso e mantenha o seletor de funções na opção "FECHADO";

PASSO 2: Retire as mangueiras flexíveis da entrada (4) e saída (7) do módulo;

PASSO 3: Substitua o refil MÓD. RET. BACTÉRIAS 180° (6);

PASSO 4: Conecte a mangueira flexível da saída da câmara (3) à entrada do módulo (4);

PASSO 5: Conecte a mangueira flexível da bica na saída do módulo (7);



Os elementos filtrantes utilizados devem ser descartados conforme legislação vigente.

ACIONAMENTO DO EUROTIMER

Para ativar o Eurotimer, basta pressionar o botão na parte de trás da etiqueta. Após alguns minutos, surgirá a palavra "ON" no visor menor, indicando que a etiqueta foi ativada.

Depois disso, cole a etiqueta no seu purificador. Posicione o Eurotimer



em qualquer parte do produto que desejar, desde que ele não esteja próximo a objetos que emanam calor, e que fique protegido dos raios solares, respeitando a recomendação de temperatura máxima de funcionamento (de 28°C).

Conforme o uso, o líquido indicador de cor vermelha se deslocará gradualmente ao longo do visor, indicando o período de tempo decorrido.

RECOMENDAÇÕES IMPORTANTES

Caso deseje usar água de poços artesianos ou caseiros, é importante possuir um laudo que comprove a indicação de que a água é potável e atende aos requisitos da legislação vigente do Ministério da Saúde. Fora destas condições, não há garantia do cumprimento das especificações informadas neste manual, e o produto pode não apresentar o funcionamento adequado. A Brasfilter se isenta de quaisquer responsabilidades quando o produto for utilizado fora das condições informadas neste manual.

Após 24 horas sem uso do seu Purificador Europa, despreze, cerca de 2 copos de 200 ml de água. Caso o aparelho não seja utilizado por mais de 4 dias, despreze os 2 primeiros litros de água.

Não existem restrições para o uso deste aparelho, mesmo quando usado por pessoas (incluindo crianças) com capacidades físicas, sensoriais ou mentais reduzidas. As crianças devem ser orientadas e acompanhadas para garantir que não utilizem o aparelho de forma inapropriada.

A tecnologia presente no Eurotimer é precisa dentro do limite de 15%, para mais ou para menos, desde que ele seja utilizado em conformidade com a temperatura média indicada. Se o produto estiver instalado em local com temperatura acima de 28 °C, vai avançar a uma velocidade mais rápida do que o esperado. Para temperaturas inferiores às indicadas, a cor avançará a uma taxa mais lenta. A altitude não influencia na precisão do Eurotimer.

O Eurotimer apenas registra o tempo decorrido após a sua ativação e não assegura a qualidade da água fornecida pelo produto. Em caso de perfuração e consequente vazamento ou até ingestão acidental, informamos que o fluido indicador (vermelho) é à base de óleo e pigmentos comestíveis, e não oferece nenhum risco à saúde.

MÓDULO RETENTOR DE BACTÉRIAS - Este acessório é opcional e pode ser acoplado ao seu Da Vinci. Disponível para compra nas lojas autorizadas Europa ou em www.europa.com.br

O uso de peças similares (não originais) na manutenção do purificador, como câmaras, Módulo Retentor de Bactérias ou outros componentes, podem trazer grandes riscos à saúde e à segurança do usuário, uma vez que é muito difícil saber a procedência e a qualidade do material utilizado em sua fabricação, além do risco de comprometer o funcionamento do purificador.

A Brasfilter Ind. e Com. Ltda. reserva-se o direito de alterar características gerais, técnicas e estéticas de seus produtos sem aviso prévio.

ATENÇÃO: Diante de eventuais irregularidades no funcionamento do produto, feche o registro de água e ligue para o Serviço de Assistência Técnica EUROPA.

SOLUÇÕES DE PROBLEMAS

Caso seu purificador apresente algum problema de funcionamento, antes de ligar para o Serviço Autorizado, verifique na tabela a seguir se a causa da falha não é simples de ser resolvida sem a necessidade de aguardar um técnico.

PROBLEMA	CAUSA PROVÁVEL	SOLUÇÃO
Não sai água	Câmaras de purificação e/ou módulo HF saturados	Substituir câmara de purificação e/ou módulo HF
	Se no produto houver o módulo HF, verificar se há ar no módulo	Remover o HF para tirar o ar do sistema
	Registro fechado	Abra totalmente o registro geral de água
	Falta de água	Aguarde o fornecimento de água se normalizar
	Mangueira obstruída	Verifique se a mangueira de fornecimento de água está dobrada
A água sai com jato fraco	Pressão baixa	Abra totalmente o registro de água
		Verifique se a mangueira de fornecimento de água está dobrada
	Elementos filtrantes saturados	Substituir elementos filtrantes
A água não para de sair ou pingando pela bica	Manopla da purificação parcialmente fechada	Feche totalmente a manopla de purificação
Vazando água por baixo	Cuba cheia	Esvazie a cuba
Água com odor ou sabor	O aparelho não foi usado por mais de 4 dias	Descarte aproximadamente 2 litros de água do purificador, antes de utilizar o purificador
	Elementos filtrantes saturados	Substituir elementos filtrantes

SERVIÇO DE ASSISTÊNCIA TÉCNICA

Se necessitar de serviços, informações ou tiver algum problema, visite a página da Europa em: europa.com.br e busque a assistência técnica autorizada mais próxima de você. Se preferir consultar por telefone, ou no caso de dúvidas ou sugestões, ligue para o nosso atendimento:

Grande São Paulo: (11) 3017 8400
Demais Localidades: 0800 13 14 13
Whatsapp: (11) 96074 0681

Nosso horário de atendimento é de segunda a sexta-feira, das 8h às 17h30, exceto feriados.

CERTIFICADO DE GARANTIA

Certificado nº _____ Nota Fiscal nº _____ Data _____

Distribuidor _____



A Brasfilter Indústria e Comércio Ltda. oferece garantia de 12 meses (3 meses de garantia legal e 9 meses de garantia contratual) contra defeitos técnicos de fabricação, a partir da data de compra. Esta garantia não se aplica aos elementos filtrantes (câmara e MRB), que têm garantia de 3 meses (garantia legal). Para a validade da garantia, é necessário apresentar a Nota Fiscal ou Pedido devidamente preenchido e o Certificado de Garantia compatível com o número do Código de barras/QR code. A garantia será considerada nula em caso de: uso em desacordo com o manual de instruções, danos causados por acidentes ou agentes da natureza, sinais de violação ou reparo por pessoas ou profissionais não autorizados.

Fabricante:

BRASFILTER INDÚSTRIA E COMÉRCIO LTDA.

Rua Isabel Spina Perella, 469 • Ponte Grande • Guarulhos/SP • Cep 07031-040 • CNPJ 53.437406/0001-00

ATENDIMENTO AO CLIENTE: Dúvidas, sugestões ou reclamações, ligue:

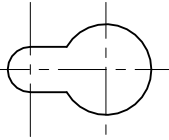
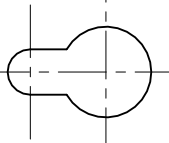
(11) 3017 8400 (Grande São Paulo) • 0800 131413 (Demais Localidades) • (11) 96074 0681 (Whatsapp)
europa.com.br

Nenhuma parte deste manual pode ser reproduzida, armazenada ou transmitida de qualquer forma ou por qualquer meio, seja eletrônico, mecânico, fotocópia, gravação ou outro, sem a permissão prévia por escrito do fabricante. Publicado conforme a Convenção de Berna e a Convenção Universal sobre Direitos Autorais.

18,8cm

Gabarito de Furação

LINHAS DA VINCI



EUROPA[®]